

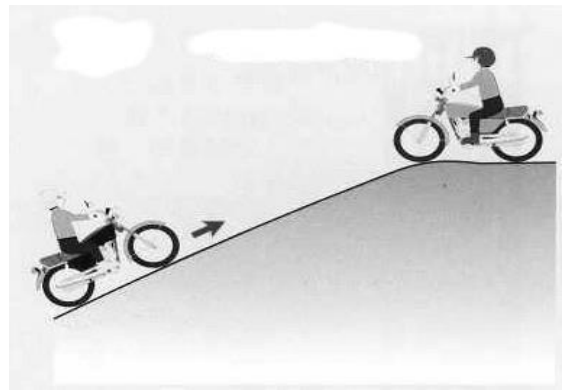
什麼是路權

壹、路權：

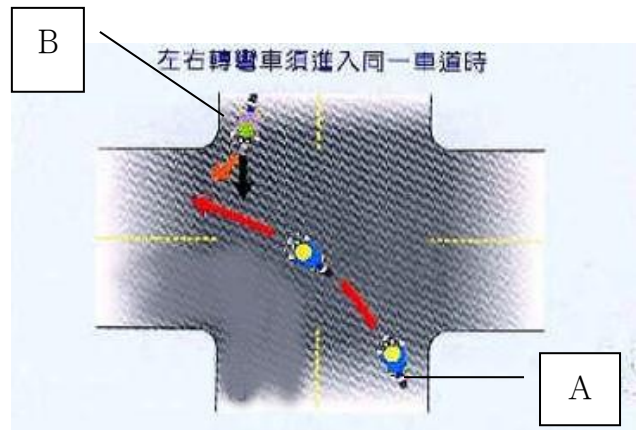
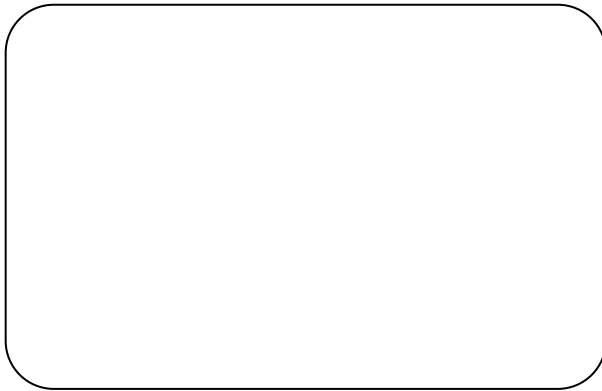
路權對於用路人而言，指使用道路的_____，擁有路權的一方，可以優先使用道路。簡單來說路權就是飛機有航線、火車有鐵軌、汽車在馬路上要靠標誌、標線行駛。

貳、想一想：

(一) 今天小明的爸爸騎摩托車去上班，碰巧在一個上坡途中遇到一輛要下山的摩托車，請問小明的爸爸要不要先禮讓下山的車子嗎？為什麼？



(二) 有兩位摩托車騎士 (A 和 B)，A 要左轉而 B 要右轉，兩人正好都要轉彎進入同一個車道時，請問那一個人要先禮讓另一個人呢？為什麼？



參、違反路權罰則：

1. 行人穿越道係供行人專用，故行人穿越時即擁有路權，其他汽機車均應禮讓行人優先通行，違者罰款 600-1800 元。
2. 火車行駛於軌道上即擁有專用路權，汽機車與行人均應讓其優先通過。行經鐵路平交道若不服從警鈴及號誌，罰款新台幣 6000-12000 元。
3. 汽車行經十字路口遇紅燈時，不得佔用『機車停等區』，違者罰款 900-1800 元。
4. 機車不應在人行道、騎樓上或快車道上行駛，違者罰款 600-1800 元。
5. 機車行至交叉路口欲左轉時，應先直行至待轉區分兩段左轉，違者罰 600-1800 元。